



2026 영등포 행복육아지원 가이드북

희망키움 행복자람

“아이와 부모가 행복한 영등포”





희망키움 행복자람

2026 영등포 행복육아지원 가이드북

CONTENTS

한 눈에 보는 영등포 육아 지도

PART. 1

설레는 기다림 임신·출산 지원



01	서울시 임신부 교통비	07
02	서울시 엄마 북(Book)돋움 사업	07
03	첫만남 이용권	08
04	출산가구 전기요금 할인	08
05	서울형 산후조리 경비	09
06	서울시 1인 자영업자 등 임신부 출산급여	10
07	서울시 1인 자영업자 등 배우자 출산휴가급여	10
08	장애인 출산비용 지원	11
09	맘편한 KTX/SRT 임신부 할인	11

PART. 2

든든한 보살핌 영유아 양육·돌봄 지원



01	부모급여	13
02	아동수당	13
03	가정양육수당	14
04	보육료 지원	14
05	영등포구 장애인가정 양육지원금	15
06	영등포 북스타트플러스 사업	15
07	다둥이 행복카드	16
08	서울엄마아빠택시	16
09	장애아가족 양육지원 사업	17
10	영아종일제 아이돌봄서비스	17
11	시간제 아이돌봄서비스	18
12	육아조력자 돌봄수당 및 바우처 지급	18
13	365일형 및 주말형어린이집 운영	19
14	긴급동행 지원 '베베베보 안심케어'	19

PART. 3

함께 노는 놀이터 우리 동네 육아지원시설



01	신길 가족행복타운(가칭) <small>(2027년 개관 예정)</small>	21
02	당산 육아정보센터(가칭) <small>(2028년 개관 예정)</small>	21
03	영등포구 육아종합지원센터	22
04	장난감도서관	22
05	맘든센터 공동육아방	23
06	서울시 유아과학놀이터 제2호 상상나라(가칭) <small>(2029년 개관 예정)</small>	23
07	서울형키즈카페	24
08	시간제 보육실	25

PART. 4

함께 키우는 육아메이트 부모·가족지원 프로그램



01	부모교육	27
02	부모-자녀 체험프로그램	27
03	백일상·돌상 대여	28
04	YDP아이백일돌کت	28
05	마음톡 상담소: 양육자 상담	29
06	엄마아빠 힐링데이 '행복한 쉼표'	29
07	농식품 바우처 사업	30
08	임산부 및 영유아 영양플러스사업	30

출산 육아 관련 홈페이지 QR

한 눈에 보는 영등포 육아 지도

1 영등포구육아종합지원센터

영유아의 보육과 육아를 담당하는 어린이집과 가정이 함께 소통하고 교류하는 육아보육지원 허브기관



2 시간제보육실

- 위치 ① 신길4동점(신길로 40길 5) ② 당산점(선유동 1로 80)
문의 02-833-6022



3 맘든든센터 공동육아방

- 위치 ① 당산1호점(영등포구청 별관 B동 1층)
② 당산2호점(당산2동 주민센터 3층)
③ 대림점(YDP미래평생학습관 1층)
④ 문래점(메가벤처타워 6층)
문의 02-833-6022



4 신길 가족행복타운(가칭)

2027년 개관 예정

아이 키우기 좋은 영등포를 만들기 위한 핵심사업으로 돌봄, 놀이, 교육 등 가족중심 복합 시설

- 위치 신길동 4966(신길5동)
문의 02-2670-3357



5 서울시 유아과학놀이터 제2호 상상나라(가칭)

2029년 개관 예정

어린이 놀이·체험 복합문화시설 및 380세대 규모의 양육친화주택(아이사랑홀), 양육 인프라가 집적된 복합공간

- 위치 당산동3가 2-1, 4 (당산1동)
문의 02-2670-3363



6 장난감도서관

- 위치 ① 당산1호점(영등포구청별관 B동 1층)
② 당산2호점(당산2동 주민센터 3층)
③ 대림점(YDP미래평생학습관 1층)
④ 신길점(신길4동 주민센터 2층)

문의 02-833-6022



7 서울형 키즈카페

지역 내 영유아와 학부모를 위한 통합 보육공간 제공 및 육아정보 지원

- 위치 ① 신길4동점(신길로 40길 5)
② 대림2동점(시흥대로 625)
③ 여의도브라이트점(예정)(국제금융로 39)
④ 대림3동점(예정)(가마산로357)
⑤ 신길5동점(예정)(신길로 4966)

문의 02-833-6077



8 당산 육아정보센터(가칭)

2028년 개관 예정

영유아와 학부모를 위한 시간제 보육, 육아상담, 부모교육 등 통합 보육 특화 공간

- 위치 당산동4가 91번지(당산2동) 문의 02-2670-3357



PART. 1

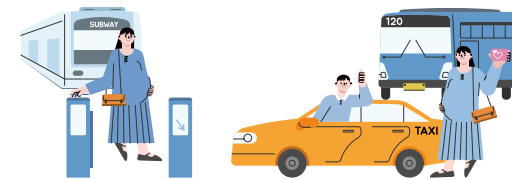
설레는 기다림 임신·출산 지원

- 01 서울시 임신부 교통비
- 02 서울시 엄마 북(Book)돋움 사업
- 03 첫만남 이용권
- 04 출산가구 전기요금 할인
- 05 서울형 산후조리 경비
- 06 서울시 1인 자영업자 등 임신부 출산급여
- 07 서울시 1인 자영업자 등 배우자 출산휴가급여
- 08 장애인 출산비용 지원
- 09 mampan KTX/SRT 임신부 할인



01 서울시 임신부 교통비 바우처

- 지원대상** 영등포구 거주 임신부
- 신청기한** 임신 3개월(12주차)~출산 후 3개월
- 지원방법** 산모 명의 신용·체크카드에 바우처 포인트 지급
- 지원금액** 임신부 1인당 70만원
- 사용용도** 대중교통(버스, 지하철, 택시) 이용비, 자가용 유류비
- 사용기한** ① 임신 중인 사람: 분만예정일로부터 6개월이 되는 달의 말일
② 출산한 사람: 자녀 출생일(자녀 주민등록일)로부터 6개월이 되는 달의 말일
- 신청방법** 온라인(정부24 및 몽땅정보 만능키)
- 신청조건** 몽땅정보 만능키 내 동영상 1편 이상 이수 완료
- 문의** 보육지원과 출생지원팀 ☎ 02-2670-3351 신청 바로가기



02 서울시 엄마 북(Book)돋움 사업 현물

- 지원대상** 임신부
- 지원내용** 서울시 엄마 북돋움 책 상자
- 신청기한** 임신 3개월(12주차) ~ 출산 후 3개월
- 신청방법** 임신부 교통비 지원 사업 신청 시 함께 신청
- 문의** 서울도서관 도서관정책과 ☎ 02-2133-0224

03 첫만남 이용권 바우처

- 지원대상** 출생신고가 되어 주민등록번호를 부여받은 출생아동
- 지원방법** 국민행복카드 바우처 지급
- 지원금액** 첫째아 200만원, 둘째아 이상 300만원
- 사용기한** 아동 출생일로부터 2년
- 신청방법** 온라인(복지로 또는 정부24) 및 주민센터 방문
- 문의** 보육지원과 출생지원팀 ☎ 02-2670-3351



04 출산가구 전기요금 할인 현금

- 지원대상** ① 주민등록표상 출생일로부터 3년 미만 영아가 포함된 가구 (신청 후 3년까지 적용)
② 자녀 3인 이상인 가구
③ 5인 이상 대가족
- 지원내용** 주택용 전기요금 월 30% 할인(월 16,000원 한도)
- 신청방법** 전화 신청, 온라인 신청(한전 사이버지점)
- 문의** 한국전력공사 고객센터 ☎ 123(국번없이)

05 서울형 산후조리 경비 바우처

- 지원대상** 신청일 기준 서울시 거주하고 출산한 산모(자녀 서울시 출생신고 필수)
① 다문화가족 외국인 임신부 지원 대상 포함(단, 부부 모두 외국인인 경우 제외)
② 임신 16주 이후 발생한 유산·사산 산모 포함
- 신청기한** 출산일로부터 60일 이내
- 지원방법** 산모 명의 신용·체크카드에 바우처 포인트 지급
- 지원금액** 출생아 1인당 산후조리 경비 바우처 100만원 지원
(단태아 100만원, 쌍태아 200만원, 삼태아 이상 300만원)
- 사용기한** 자녀 출생일로부터 1년 이내
- 사용범위** ① 산모·신생아 건강관리 서비스
② 의약품(양약국) 및 건강식품 구매, 한약조제(한의원, 한약방 ※한방병원 제외)
③ 산후 운동수강 서비스 등
- 신청방법** 온라인(몽땅정보 만능키) 신청 또는 거주지 관할 동주민센터 방문 신청
- 문의** 보육지원과 출생지원팀 ☎ 02-2670-3351

신청 바로가기



06 서울시 1인 자영업자 등 임신부 출산급여 현금

지원대상 출산한 1인 자영업자, 프리랜서, 노무제공자 등

신청자격 아래 사항 모두 충족

- ① 고용노동부 고용보험 미적용자 출산급여 수혜자
- ② 2024년 4월 22일 이후 자녀 출산 및 서울시 출생신고
- ③ 신청일 기준 신청자, 출생자녀 주민등록상 서울시 거주

지원금액 단태아 90만원 (다태아, 유·사산 등은 홈페이지 참조)

신청기한 출산일(유·사산일)로부터 1년 이내

신청방법 몽땅정보 만능키(umppa.seoul.go.kr) 신청

문의 보육지원과 출생지원팀 ☎ 02-2670-3362

신청 바로가기

07 서울시 1인 자영업자 등 배우자 출산휴가급여 현금

지원대상 출산 배우자를 둔 1인 자영업자, 프리랜서, 노무제공자 등
1인 자영업자의 경우, 배우자 출산일 기준 사업장소재지가 서울 사업장이 서울시 소재

신청자격 아래 사항 모두 충족

- ① 배우자 출산일로부터 90일 이내 배우자 출산휴가 사용
- ② 2024년 4월 22일 이후 자녀 출산 및 서울시 출생신고
- ③ 신청일 기준 신청자, 배우자, 출생자녀 주민등록상 서울시 거주
- ④ 출산일 이전 18개월 중 3개월 이상 소득활동이 있는 자

지원금액 최대 80만원

신청기한 배우자 출산휴가 끝난 날부터 1년 이내

신청방법 몽땅정보 만능키(umppa.seoul.go.kr) 신청

문의 보육지원과 출생지원팀 ☎ 02-2670-3362

신청 바로가기

08 장애인 출산비용 지원 현금

지원대상 ① 장애인복지법상 등록 여성장애인 중 출산 또는 임신 4개월 이상 태아 유·사산한 자
② 장애인복지법상 등록 남성장애인 배우자 중 출산 또는 임신 4개월 이상 태아 유·사산한 자

※ 2025년 1월 1일 이후 출산 / 중복지원 불가

지원내용 태아 1인 기준 최대 170만원 지원

- ① 출산(유산·사산 포함)시 태아 1인 기준 120만원
- ② 영등포구 거주 장애인가정 신생아 1명당 출산지원금 50만원 지원

※ 영등포구 장애인가정 출산지원금(50만원) 경우, 출생일 기준 1년전부터 신청일 현재까지 계속하여 영등포구에 주민등록을 두고 거주 시 지원

신청방법 동주민센터 방문 신청

준비물 신청서, 출산증빙서류, 본인 은행통장 사본

문의 장애인복지과 장애인지원팀 ☎ 02-2670-4072

09 mampan KTX/SRT 임신부 할인 할인

지원대상 코레일멤버십/에스알 회원 중 임신부 외 보호자 1명
(임산부 동행없이 단독승차 불가)

지원내용 ① KTX: 특실좌석을 일반실 가격으로 제공, 일반실 운임 40% 할인
② SRT: 지정된 좌석의 운임 30% 할인

지원기간 출산(예정)일로부터 1년까지

신청방법 온라인 신청(정부24) 또는 동주민센터 방문

※ 코레일, SRT 회원번호 기재 필요

문의 동 주민센터 / 코레일 ☎ 1544-7788 / SRT ☎ 1800-1472

PART. 2

든든한 보살핌 영유아 양육·돌봄 지원

- 01 부모급여
- 02 아동수당
- 03 가정양육수당
- 04 보육료 지원
- 05 영등포구 장애인가정 양육지원금
- 06 영등포 북스타트플러스 사업
- 07 다둥이 행복카드
- 08 서울엄마아빠택시
- 09 장애아가족 양육지원 사업
- 10 영아종일제 아이돌봄서비스
- 11 시간제 아이돌봄서비스
- 12 육아조력자 돌봄수당 및 바우처 지급
- 13 365일형 및 주말형어린이집 운영
- 14 긴급동행 지원 '베보베보 안심케어'



01 부모급여 현금

- 지원대상 2세 미만의 아동(0~23개월)
- 지원내용 2세 생일이 도래하는 달의 전 달까지 최대 24개월간 지급
- 지원금액 0세 아동 1인당 월 100만원, 1세 아동 1인당 월 50만원 지원
※ 부모급여(보육료) 수급 시 차액 분만 현금 지급
- 신청방법 온라인 복지로(<http://www.bokjiro.go.kr>) 또는 동주민센터 방문
- 준비물 신분증, 통장사본
- 문의 보육지원과 출생지원팀 ☎ 02-2670-3362

신청 바로가기



02 아동수당 현금

- 지원대상 8세 미만의 모든 아동
- 지원내용 매월 10만원 지원
- 신청방법 온라인 복지로(<http://www.bokjiro.go.kr>) 또는 동주민센터 방문
- 준비물 신분증, 통장사본
- 문의 보육지원과 출생지원팀 ☎ 02-2670-3351

신청 바로가기



03 가정양육수당 현금

지원대상 어린이집 등을 이용하지 않고 가정에서 양육하는 24개월~취학전(85개월) 아동
※ 0~23개월 아동은 부모급여에 해당

지원방법 계좌입금

지원금액 월10만원(매월 25일)
※취학년도 2월까지 지급(취학 유예한 경우에도 원래 취학년도 2월까지 지원)
※24개월~35개월의 장애아동양육수당 신청시 월20만원

신청방법 온라인(복지로 또는 정부24) 또는 주민센터 방문
※주의사항: 신청시 지원가능 (어린이집 및 유치원 퇴소 시 양육수당 신청 필요)

준비물 신분증, 통장사본

문의 보육지원과 출생지원팀 ☎ 02-2670-3351



04 보육료 지원 바우처

지원대상 0~5세 어린이집 이용 영·유아

지원내용 어린이집 부모보육료 전액 지원 ※ 국민행복카드 발급 및 결제 필요

지원금액 월 280천원~540천원 연령별 차등지원 (장애아동 587천원)

신청방법 온라인 복지로(<http://www.bokjiro.go.kr>) 또는 아동 거주지 동주민센터 방문

문의 보육지원과 보육지원팀 ☎ 02-2670-3358



신청 바로가기

05 영등포구 장애인가정 양육지원금 현금

지원대상 2025년 1월 1일 이후 출생한 아동을 둔 장애인 가정
① 신청일 기준으로 1년 전부터 계속 영등포구에 주민등록을 두고 거주하는 장애인 가정
② 거주기간이 1년 미만인 경우 1년 이상 경과 시 지원

지원자격 장애인복지법상 등록 장애인

지원내용 아동 1인당 매월 10만원 지원

신청방법 동주민센터 방문 신청

문의 장애인복지과 장애인지원팀 ☎ 02-2670-4072

06 영등포 북스타트플러스 사업 현물

지원대상 영등포구 거주 12개월~48개월 영유아

지원내용 북스타트플러스 책꾸러미 배부, 북스타트 프로그램 운영

신청방법 보호자 신분증, 주민등록등본, 아기수첩 지참 후 배부처 방문 수령
※ 배부처: 영등포구립도서관 7개소, 작은도서관 2개소(밤동산.조롱박), 동주민센터 18개소, 영등포구 장난감도서관 4개소

문의 영등포구립도서관 ☎ 02-2165-7725
미래교육과 도서관팀 ☎ 02-2670-4169



07 다둥이 행복카드 확인

- 지원대상** 서울시 주민등록 된 2자녀 이상 가정 (단, 막내가 만 18세 이하)
- 지원내용** 카드를 통해 각종 할인 서비스 제공
- 신청방법** 다둥이 행복카드(<https://seouli.bccard.com>)
- ① 우리카드(신용카드): 우리카드 홈페이지 (체크카드): 서울지역 우리은행 영업점 방문
 - ② 신한카드(신용 및 체크카드): 신한카드 홈페이지, 서울지역 신한은행 영업점
 - ③ 앱스토어 “서울지갑”에서 모바일 다둥이 행복카드 발급 가능
- 문의** 보육지원과 출생지원팀 ☎ 02-2670-3362



08 서울엄마아빠택시 바우처


- 지원대상** 영등포구 거주 영아(24개월 이하) 양육 가정
- 지원금액** 영아 1인당 연 10만원 포인트 지급
- 신청방법** 만능키(지원신청) + 택시앱(타다) 설치
- 신청기한** 연중 상시
- 사용기한** ‘만능키’ 최종승인일로부터 1년 (만료일이 속하는 달의 말일)
- 문의** 보육지원과 출생지원팀 ☎ 02-2670-3351

09 장애아가족 양육지원 사업 바우처

- 지원대상** 18세 미만 장애정도가 심한 장애아동과 생계, 주거를 같이 하는 가정
- 지원자격** 기준 중위소득 120% 이하 무료, 소득기준 초과 시 이용료의 40% 본인부담
- 지원내용** ① 장애아동 돌봄 및 부모의 휴식 지원 서비스
② 아동 1인당 연 1,080시간 지원, 초과 시 전액 본인부담
- 신청방법** 동주민센터 방문 신청
- 문의** 장애인복지과 장애인지원팀 ☎ 02-2670-3438

10 영아종일제 아이돌봄서비스 서비스

- 지원대상** 생후 3개월 이상 ~ 36개월 이하 영아
- 지원내용** 이유식 먹이기, 젖병 소독, 기저귀 갈기, 목욕 등
- 이용료** 시간당 최대 12,790원
- 신청방법** 센터로 전화문의
※ 아이돌봄홈페이지(<https://idolbom.go.kr>) 가입 및 신청인 명의 ‘국민행복카드’ 발급 필수
- 문의** 영등포구 가족센터 ☎ 02-846-5432(내선 1번)

신청 바로가기 



11 시간제 아이돌봄서비스 서비스

- 지원대상** 생후 3개월 이상 ~ 12세 이하 아동
- 지원내용** 부모가 올 때까지 가정에서 임시 보육, 놀이 활동, 식사 및 간식 챙겨주기, 보육시설, 학교 또는 학원 등 하원 지원
- 이용료** 기본형 시간당 최대 12,790원
종합형(아동 관련 가사 추가) 시간당 최대 16,620원
- 신청방법** 센터로 전화문의
※ 아이돌봄홈페이지(<https://idolbom.go.kr>) 가입 및 신청인 명의 '국민행복카드' 발급 필수
- 문의** 영등포구 가족센터 ☎ 02-846-5432(내선 1번)

신청 바로가기



12 육아조력자 돌봄수당 및 바우처 지급 현금 바우처

- 지원대상** 24~36개월 이하 영아를 둔 양육 공백 발생 가정
- 신청자격** 기준 중위소득 150% 이하
- 지원내용** 4촌 이내 친인척(아동 기준)이 자신의 손자녀(또는 조카 등)에게 돌봄을 수행할 경우 비용 지원 및 민간아이돌봄서비스 이용 바우처 지급
- 지원금액** 4촌 이내 친인척, 월 최대 40시간, 1명(월30만원) / 2명(월45만원) / 3명(월60만원)
4촌 이내 친인척 없는 가정, 민간 아이돌봄 서비스 바우처 지급
- 신청방법** 몽땅정보 만능키(umppa.seoul.go.kr) 신청
- 문의** 아동청소년과 가족지원팀 ☎ 02-2670-4229

신청 바로가기



13 365일형 및 주말형어린이집 운영 서비스

- 지원대상** 12개월~6세 미취학 아동(단, 주말형은 6개월 아동부터 이용 가능)
- 지원내용** 긴급 또는 일시 보육이 필요한 영유아의 틈새보육 지원을 위해 365일형 및 주말형어린이집 운영

구분	운영시간	어린이집 명
365일형	24시간 / 07:30 ~ 다음 날 07:30 ※ 신정, 설연휴, 추석연휴, 어린이날 제외	하나푸르니신길 어린이집 (신길로 40길 5)
주말형	토요일, 일요일 09:00 ~ 18:00 ※ 신정, 설연휴, 추석연휴 제외	예님 어린이집 (도영로 7길 10)

- 신청방법** 하나돌봄서비스 홈페이지(www.hanadolbom365.com)를 통해 1일 전까지 사전예약
- 이용금액** ① 365일형: 시간당 3,000원 / 1일 5만원
② 주말형: 시간당 3,000원

- 문의** 보육지원과 보육행정팀 ☎ 02-2670-3363

신청 바로가기



14 긴급동행 지원 '빠빠빠빠 안심케어' 서비스

보육경험자 인력풀을 활용하여 긴급상황시 동행서비스를 제공

- 지원대상** 관내 어린이집 재원 아동
- 지원내용** 부모의 긴급한 응무 발생 등으로 보육공백이 발생했을 경우, 보육자를 대신하여 등·하원 지원 및 병원 치료 동행
- 운영방법** ① 보육경험자(퇴직원장, 교사 등), 보육자격증 소지자 등 인력풀 확보하여 돌보미로 안내
② 영유아 등하원 지원, 병원진료 긴급 동행
- 신청방법** 영등포구육아종합지원센터 신청
- 문의** 영등포구육아종합지원센터 ☎ 02-833-6023

PART. 3

함께 노는 놀이터 우리 동네 육아지원시설

01 신길 가족행복타운(가칭) (2027년 개관 예정)

02 당산 육아정보센터(가칭) (2028년 개관 예정)

03 영등포구 육아종합지원센터

04 장난감도서관

05 맘튼센터 공동육아방

06 유아과학놀이터 제2호 서울상상나라(가칭) (2029년 개관 예정)

07 서울형키즈카페

08 시간제 보육실



2027년
개관 예정

01 신길 가족행복타운(가칭) 서비스

아이 키우기 좋은 영등포를 만들기 위한 핵심 사업으로 돌봄, 놀이, 교육 등 가족중심 복합시설

위 치 신길동 4966(신길5동)

시설개요

구분	가족행복타운	유치원
지상4층	청소년자율문화공간	강당 등
지상3층	가족소통공간, 키움센터	유치원
지상2층	육아종합지원센터	유치원
지상1층	어린이집	유치원
지하1층	키즈카페, 장난감도서관	
지하2층	주차장	



신길 가족행복타운 조감도

문 의 보육지원과 보육정책팀 ☎ 02-2670-3357

2028년
개관 예정

02 당산 육아정보센터(가칭) 서비스

영유아와 학부모를 위한 시간제 보육, 육아상담, 부모교육 등 통합 보육 특화 공간

위 치 당산동4가 91번지(당산2동)

시설개요

구분	용도
지상3층	육상테라스(휴게공간), 상담실
지상2층	부모소통공간, 실내놀이공간, 프로그램실
지상1층	시간제보육실, 주차장



당산 육아정보센터 조감도

문 의 보육지원과 보육정책팀 ☎ 02-2670-3357

03 영등포구 육아종합지원센터 서비스

- 지원대상** 0세~미취학 영유아 및 부모, 어린이집 보육 교직원
- 위 치** 신길로40길 5
- 운영내용** 가정양육 정보 제공, 부모교육, 놀이 프로그램, 영유아 행사 등 지원
- 홈페이지** <http://www.ydpcic.or.kr/>
- 문 의** 영등포구육아종합지원센터 ☎ 02-833-6022



신청 바로가기

04 장난감도서관 서비스

- 지원대상** 0세~미취학 이하 자녀를 둔 구민으로 회원가입을 한 자
- 운영내용** 장난감 대여(비용: 연회비 1만원)
- 이용시간** 화~금 09:30~17:30 / 토 09:30~16:00
※일·월요일, 공휴일 휴무

- 이용방법** 영등포구육아종합지원센터(<http://www.ydpcic.or.kr/>) 홈페이지 회원가입 후 이용



신청 바로가기

이용안내	구분	위치	비고
	장난감도서관 당산1호점	선유동1로 80, 영등포구청 별관	
	장난감도서관 당산2호점	당산로41가길 7, 당산2동 주민센터 3층	
	장난감도서관 신길점	신길로42길 1, 신길4동 주민센터 2층	자유놀이실
	장난감도서관 대림점	도신로4길 20, YDP 미래평생학습관 1층	토요일 11:30까지 운영

- 문 의** 영등포구육아종합지원센터 ☎ 02-833-6022

05 맘든든센터 공동육아방 서비스

- 지원대상** 0세~미취학 이하 영유아 및 부모
- 운영내용** 영유아 놀이 존, 영유아 프로그램, 부모-자녀 교육프로그램 운영
- 운영시간** 화~금 09:30~17:30 / 토 09:30~16:00 ※일·월요일, 공휴일 휴무
- 이용료** 무료
- 이용방법** 영등포구육아종합지원센터(<http://www.ydpcic.or.kr/>) 예약 또는 당일 현장 예약

이용안내	구분	위치	비고
	공동육아방 당산1호점	선유동1로 80, 영등포구청 별관	
	공동육아방 당산2호점	당산로41가길 7, 당산2동 주민센터 3층	
	공동육아방 대림점	도신로4길 20, YDP 미래평생학습관 1층	토요일 11:30까지 운영
	공동육아방 문래점	문래로 20길 60, 메가벤처타워 602호	

- 문 의** 영등포구육아종합지원센터 ☎ 02-833-6022



신청 바로가기

2029년
개관 예정

06 서울시 유아과학놀이터 제2호 상상나라(가칭) 서비스

어린이 놀이·체험 복합문화시설 및 380세대 규모의 양육친화주택(아이사랑홈), 양육 인프라가 집적된 복합공간

- 위 치** 당산동3가 2-1, 4(당산1동)

시설개요

구분	용도
지상3층	서울형 키즈카페
지상2,3층	서남권 상상나라(어린이박물관)
지상1층	어린이집, 장난감도서관, 융합형 키움센터



- 문 의** 보육지원과 보육정책팀 ☎ 02-2670-3363

07 서울형키즈카페 서비스

- 지원대상** 서울시내 거주하는 미취학 이하 영유아 및 부모
- 운영내용** 영유아 놀이존, 영유아 프로그램 운영(코딩, 오르프)
- 운영시간** 화~일 09:00~18:00
※월요일, 공휴일 휴무




- 이용료** 영유아 1인당 3,000원
- 이용방법** 우리동네키움포털 (<https://icare.seoul.go.kr>) 홈페이지 예약

구분	위치	비고
영등포구 대림2동점	영등포구 시흥대로 625 자이르네 상가 2층	코딩 프로그램 운영
영등포구 신길4동점	영등포구 신길로40길 5 육아종합지원센터 3층	오르프 프로그램 운영
여의도 브라이튼점 (2026년 3월 개관 예정)	영등포구 국제금융로 39 여의도브라이튼 지하 1층	영어 키즈카페
영등포구 대림3동점 (2026년 10월 개관 예정)	영등포구 가마산로 357	스포츠특화
영등포구 신길5동점 (2027년 12월 개관 예정)	영등포구 신길동 4966 (신길12구역)	오감예술특화

- 문의** 서울형키즈카페 영등포구 대림2동점 ☎ 02-070-7777-8982
서울형키즈카페 영등포구 신길4동점 ☎ 02-070-7775-8980



신청 바로가기 

08 시간제 보육실 서비스

- 지원대상** 6~36개월 미만 영아
- 지원자격** 가정양육수당 수급 가구
- 운영내용** 보육실 이용
① 비용: 본인 부담금 시간당 2,000원
② 지원시간: 월 60시간
※ 양육수당 수급아동이 아닌 경우(보육료·유아학비 지원 등) 시간제보육 이용 시 전액 본인 부담 (시간당 5,000원)

- 위치** 신길점(신길로40길 5) / 당산점(선유동1로 80)
강성어린이스쿨 어린이집(대림로128-2)
- 운영시간** 평일 09:00~18:00 (점심시간 12:00~13:00)
※휴관일: 토요일, 일요일, 공휴일
- 이용방법** 온라인(아이사랑 <http://www.childcare.go.kr>) 및 전화 ☎ 1661-9361
(온라인 신청은 서비스 이용 1일 전까지, 전화예약은 서비스 이용 당일 12시까지)
- 준비물** 이용신청서, 가족관계증명서, 보호자 신분증, 국민행복카드
- 문의** 임신육아종합포털 아이사랑 ☎ 1661-9361
영등포구육아종합지원센터 ☎ 02-833-6022



PART. 4

함께 키우는 육아메이트 부모·가족지원 프로그램

- 01 부모교육
- 02 부모-자녀 체험프로그램
- 03 백일상·돌상 대여
- 04 YDP아이백일돌케
- 05 마음톡 상담소: 양육자 상담
- 06 엄마아빠 힐링데이 '행복한 심표'
- 07 농식품 바우처 사업
- 08 임신부 및 영유아 영양플러스사업



01 부모교육 서비스

영유아와 부모의 긍정적 상호작용을 통한 실천적 양육방법을 제공하고, 영유아의 전인적 발달과 애착관계 형성 지원

- 지원대상** 영등포구 거주하는 미취학 자녀를 둔 양육자
- 운영내용** 주제별·대상별 부모교육, 공통 부모교육, 부모 힐링교육
- 이용방법** 영등포구육아종합지원센터 홈페이지(<https://www.ydpccic.or.kr/>) 신청
- 문의** 영등포구육아종합지원센터 ☎ 02-833-6022

신청 바로가기



02 부모-자녀 체험프로그램 서비스

영유아와 부모의 긍정적 상호작용을 통한 실천적 양육방법을 제공하고, 영유아의 전인적 발달과 애착관계 형성 지원

- 지원대상** 영등포구 거주하는 미취학 영유아 및 양육자
- 운영내용** 베이비마사지, 오감놀이, English Gym, 키즈댄스, 숲에서 놀아요, 아빠와 함께하는 프로그램 등
- 이용방법** 영등포구육아종합지원센터 홈페이지(<https://www.ydpccic.or.kr/>) 신청
- 문의** 영등포구육아종합지원센터 ☎ 02-833-6022


신청 바로가기



03 백일상·돌상 대어 서비스


- 지원대상** 영등포구 거주하는 0세~미취학 영유아 및 부모, 조부모로 장난감도서관 회원 가입을 한 자
- 신청일시** 매월 1일, 15일 오전 10시 이용신청
- 이용방법** 영등포구육아종합지원센터 홈페이지(<https://www.ydpccic.or.kr/>) 신청
- 문의** 영등포구육아종합지원센터 ☎ 02-833-6022



신청 바로가기 

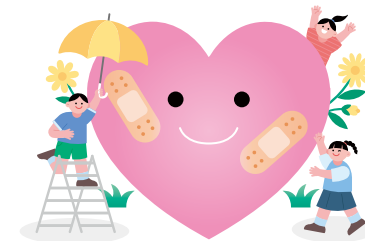
04 YDP아이백일돌컷 서비스

- 지원대상** 서울시 또는 영등포 거주자로 백일, 돌을 맞이한 가정(성인 포함 8명 이내)
- 운영내용** 백일·돌상 촬영 공간 대어
- 신청일시** 이용 희망 전 월 넷째주(1일 있는 주가 첫째주) 월요일 오전 10시 이용신청
- 이용장소** 장난감도서관 신길점(신길로 42길 1, 신길4동 주민센터 2층)
- 이용방법** 영등포구육아종합지원센터 홈페이지(<https://www.ydpccic.or.kr/>) 신청
- 문의** 영등포구육아종합지원센터 ☎ 02-833-6022

신청 바로가기 

05 마음톡 상담소: 양육자 상담 서비스

- 지원대상** 영등포구 거주하는 영유아 양육자
- 운영내용** 영유아 발달·양육방법, 양육자의 정서적 어려움 등 양육 관련 상담, TPST양육솔루션 검사 지원, 놀이치료 지원
- 이용방법** 온라인, 전화, 대면 상담
- 문의** 영등포구육아종합지원센터 ☎ 02-833-6022



06 엄마아빠 힐링데이 '행복한 씬표' 서비스

장애아동 가정 부모에게 정기적으로 힐링 기회 제공

- 지원대상** 관내 어린이집 입소 장애아동 또는 발달지연아동 학부모
- 운영시기** 월 1회 이상(토요일)
- 지원내용** 어린이집 토요일육 실시로 아이를 안전하게 돌보고 학부모에게는 문화·힐링 프로그램 제공
- 신청방법** 미정
- 문의** 영등포구육아종합지원센터 ☎ 02-833-6022

07 농식품 바우처 사업 **바우처**

지원대상 「국민기초생활 보장법」 상의 생계급여 수급가구 중 임신부 및 1992. 1. 1. 이전에 출생한 아동 및 청년이 있는 가구

지원내용 농식품 바우처카드 지원, 농식품 바우처 식생활교육

지원금액 월 4만원(1인 가구) / 월 10만원(4인 가구)

신청기한 2026년 1월 ~ 12월(12개월)

신청방법 ① 동주민센터(주민등록 주소지 관할 방문), ARS ☎ 1551-0857
② 농식품바우처 누리집(www.foodvoucher.go.kr)으로 신청

사용방법 온·오프라인 소매업체에서 지원품목 구매

문의 생활건강과 건강도시팀 ☎ 02-2670-4895



신청 바로가기

08 임신부 및 영유아 영양플러스사업 **현금 바우처**

지원대상 대상구분과 자격조건을 모두 만족하는 대상자

- ① 대상구분: 관내 임신부(임신·출산·수유부) 및 생후 72개월 이하의 영유아
② 자격조건: 기준 중위소득 80% 이하 가구 중 영양위험요인 한 가지 이상 보유자

* 건강보험료 본인부담금(직장 가입자 4인 가족 기준): 174,082원 이하

* 영양위험요인: 빈혈, 저체중, 성장부진, 영양섭취상태불량, 기타 영양불량요인 등

지원내용 영양교육 및 상담, 보충식품패키지 지원

신청기한 연중(상시모집)

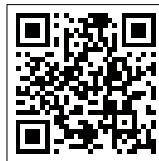
신청방법 전화접수 및 영등포 보건소 3층 영양플러스센터 방문접수(예약필요)

문의 생활건강과 영양플러스센터 ☎ 02-2670-4843, 4844

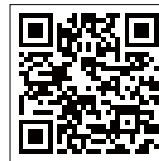


출산 육아 관련 홈페이지 QR

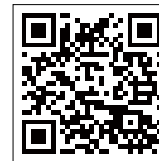
QR코드를 스캔하시면 홈페이지에서 자세한 내용을 확인하실 수 있습니다.



1. 뭉땅정보 만능키



2. 영등포구청



3. 영등포구육아종합지원센터



4. 아이돌봄서비스



5. 복지로



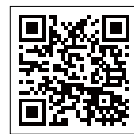
6. 정부24



7. e보건소 공공보건포털



8. 다둥이 행복카드



9. 임신육아종합포털
아이사랑



10. 서울아기 건강
첫걸음 사업



11. 서울시
우리동네키움포털



12. 서울상상나라



13. 서울 아이발달
지원센터



14. 서울시
임신출산정보센터



15. 패밀리서울



16. 영등포구 강좌 예약
(임신, 출산, 육아 등)



17. 영등포구립도서관



18. 영등포보건소



19. 하나돌봄어린이집



2026 영등포 행복육아지원 가이드북

발행처 영등포구육아종합지원센터

발행인 송 정

편집인 최세나, 노주영, 명진주

발행일 2026년 1월

제작·인쇄 디자인나무

※ 본 제작물의 저작권은 영등포구육아종합지원센터에 있습니다.